



SIMATIC S7-1200, DCM 1271,
DATENENTKOPPLUNGSMODUL FÜR AS-I MASTER CM
1243-2 IN: DC 24 V / 30 V OUT: 1 X AS-I,
4 A INTEGR. UEBERLASTSCHUTZ,
INTEGR. ERDSCHLUSSEKKNUNG,
MELDEKONTAKT

Allgemeine technische Daten:

Produkt-Markenname		AS-Interface
Produkt-Bezeichnung		AS-Interface Datenentkopplungsmodul
Ausführung des Produktes		Kommunikationsmodul 30 mm für SIMATIC S7-1200
Schutzart IP		IP20
Aufstellungshöhe / bei Höhe über NN / maximal	m	2.000
Umgebungstemperatur		
• während Betrieb	°C	0 ... 55
• während Lagerung	°C	-40 ... +70
relative Luftfeuchte / bei 25 °C / während Betrieb / maximal	%	95
Betriebsmittelkennzeichen / gemäß DIN 40719 erweitert gemäß IEC 204-2 / gemäß IEC 750		A
Betriebsmittelkennzeichen / gemäß DIN EN 61346-2		A
abgegebene Wirkleistung	W	120
Produktfunktion		
• Auto-Reset		Ja
• Reset extern		Nein
• Hand-Reset		Nein
• Erdschlusserkennung		Ja
• Testfunktion der Meldekontakte		Nein

• geeignet für geerdete AS-i Netze		Ja
• geeignet für ungeerdete AS-i Netze		Ja
• Geeignet für AS-i Power24V		Ja
• sequentielle Zuschaltverzögerung		Nein
• AS-Interface Datenentkopplung		Ja
Reset-Funktion		Nein
einstellbarer Ansprechwert Strom		
• des stromabhängigen Überlastauslösers	A	4 ... 4
Anzahl der elektrischen Anschlüsse / für Meldekontakt		3
Anzahl der Ausgänge / für AS-Interface / maximal		1
Ausführung der Anzeige / als Statusanzeige durch LED		EFD, ASI OL, DIAG
Ausführung des Schaltkontakts / als Schließer / für Meldefunktion		Nein

Kommunikation:

Protokoll / wird unterstützt / AS-Interface-Protokoll

Ja

Hilfsstromkreis:

Betriebsstrom / der Hilfskontakte

- bei DC-13 / bei 24 V

A

0,05

Ein- und Ausgänge:

Art der Spannung

- der Eingangsspannungen
- der Eingangsspannung

DC

DC

Eigenschaft des Ausgangs / kurzschlussfest

Ja

Ausgangsspannung

- 1 / bei DC / Bemessungswert
- 1 / bei DC
 - Bemessungswert
- 2 / bei DC / Bemessungswert

V

30

V

20,5 ... 31,6

V

24

Ausgangsstrom / bei DC / maximal

A

4

Eingangsspannung

- 1 / bei DC / Bemessungswert
- 1 / bei DC
 - Bemessungswert
- 2 / bei DC / Bemessungswert

V

30

V

21 ... 32

V

24

Eingangsstrom / bei DC / maximal

A

4,1

Kurzschluss:

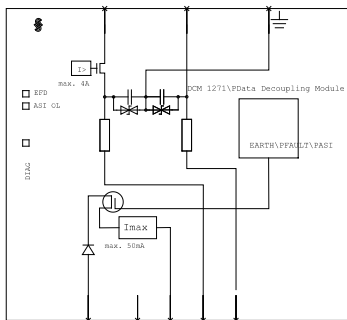
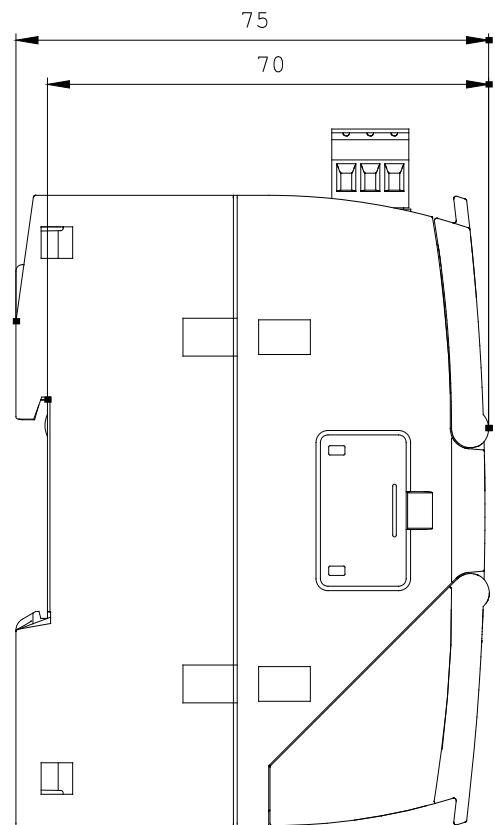
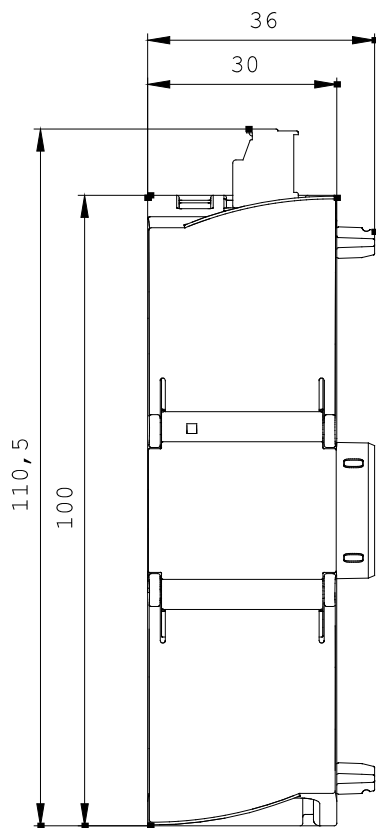
Ausführung des Kurzschlussschutzes

elektronisch

Einbau/Befestigung/Abmessungen:

Einbaulage		senkrecht, waagrecht
Art der Befestigung		35-mm-Hutschiene montage oder Wandmontage über Einstecklaschen
Breite	mm	30
Höhe	mm	100
Tiefe	mm	75
Ausführung elektrischer Anschluss / für Hilfs- und Steuerstromkreis		Schraubanschluss
Produktfunktion / abnehmbare Klemme für Hilfs- und Steuerstromkreis		Ja
Art der anschließbaren Leiterquerschnitte <ul style="list-style-type: none">• für Hilfskontakte<ul style="list-style-type: none">• eindrätig• feindrätig<ul style="list-style-type: none">• mit Aderendbearbeitung• bei AWG-Leitungen / für Hilfskontakte		3x (0,2 ... 3,3 mm²) 3x (0,2 ... 3,3 mm²) 3x (24 ... 16)
Eignungsnachweis		CE / cULus / FM / ATEX
Eignung zur Verwendung / sicherheitsgerichtete Stromkreise		Nein

Approbationen/ Zertifikate:**Weitere Informationen:****Information- and Downloadcenter (Kataloge, Broschüren,...)**<http://www.siemens.de/industrial-controls/catalogs>**Industry Mall (Online-Bestellsystem)**<http://www.siemens.de/industrial-controls/mall>**CAX-Online-Generator**<http://www.siemens.com/cax>**Service&Support (Handbücher, Betriebsanleitungen, Zertifikate, Kennlinien, FAQs,...)**<http://support.automation.siemens.com/WW/view/de/3RK7271-1AA30-0AA0/all>**Bilddatenbank (Produktfotos, 2D-Maßzeichnungen, 3D-Modelle, Geräteschaltpläne, ...)**http://www.automation.siemens.com/bilddb/cax_de.aspx?mlfb=3RK7271-1AA30-0AA0



letzte Änderung:

29.03.2012