

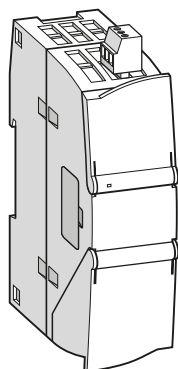
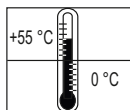
SIMATIC S7-1200

3RK7271-1AA30-0AA0

DE	AS-i Datenentkopplungsmodul DCM 1271
EN	AS-i Data Decoupling Unit DCM 1271
FR	Module de découplage des données AS-i DCM 1271

ES	Módulo de desacoplamiento de datos AS-i DCM 1271
IT	Modulo di disaccoppiamento dei dati AS-i DCM 1271
PT	Módulo de desacoplamento de dados AS-i DCM 1271

TR	AS-i Data Dekuplaj Modülü DCM 1271
PY	Модуль развязки DCM 1271 для AS-I
中文	AS-i 数据解耦模块 DCM 1271

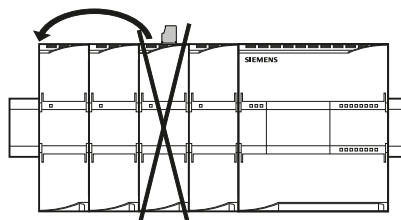
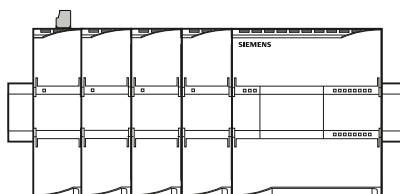
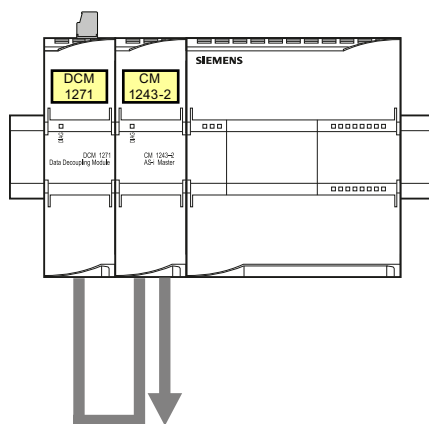


Betriebsanleitung	DE
Operating Instructions	EN
Instructions de service	FR
Instructivo	ES
Istruzioni operative	IT
Instruções de Serviço	PT
İşletme Kılavuzu	TR
Руководство по эксплуатации	PY
使用说明	中文

DE	Maximalausbau
EN	Maximum configuration
FR	Configuration maximale

ES	Configuración máxima
IT	Configurazione massima
PT	Expansão máxima

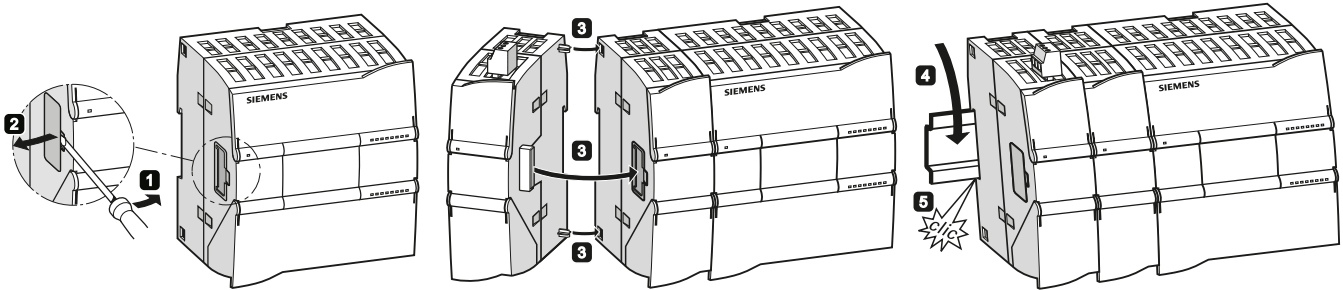
TR	Maksimum konfigürasyon
PY	максимальная конфигурация
中文	最大配置



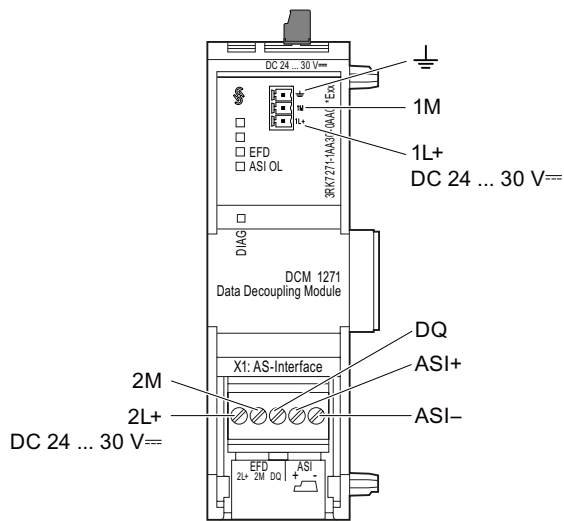
DE Montage
EN Installation
FR Montage

ES Montaje
IT Montaggio
PT Estrutura

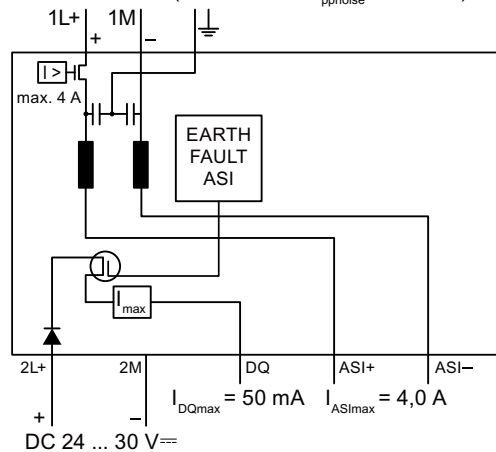
TR Montaj
PY МОНТАЖ
中文 安装



DE Anschluss
EN Connection
FR Raccordement
ES Conexión
IT Collegamento
PT Conexão
TR Bağlantı
PY присоединения
中文 接口



DC 24 ... 30 V (PELV, SELV, $V_{pnoise} < 250 \text{ mV}$)



		0,4 x 2,5 mm, 0,22 ... 0,25 Nm
		1 x 0,14 ... 1,5 mm ² 2 x 0,08 ... 2 x 0,5 mm ²
		1 x 0,14 ... 1,5 mm ² 2 x 0,08 ... 2 x 0,75 mm ²
		1 x 0,25 ... 1,5 mm ² 2 x 0,25 ... 2 x 0,34 mm ²
		1 x 0,5 ... 1,5 mm ² 2 x 0,5 mm ²
AWG		25 to 15
		0,5 x 3 mm, 0,56 Nm
		1 x 0,2 ... 3,3 mm ²
AWG		24 to 12

DE Maßbilder
EN Dimension drawing
FR Dessin coté
ES Plano acotado
IT Disegno dimensionale
PT Esquema dimensional
TR Ölçü çizimleri
PY габаритные чертежи
中文 尺寸图

