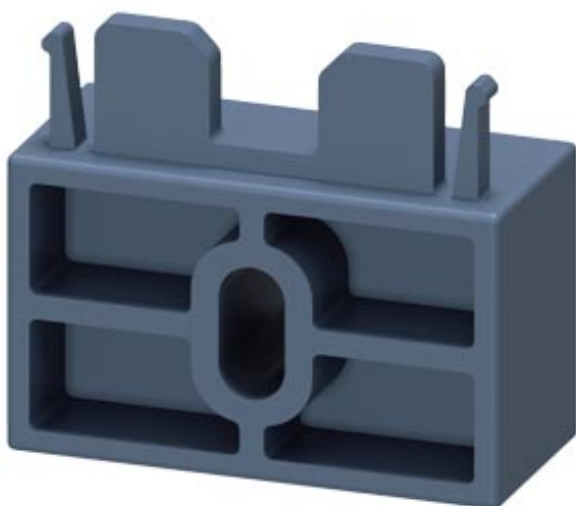


Zusatzbefestigung Base-Unit für ET 200SP Motorstarter Beutel mit 5 Stück Inhalt



Produktkategorie	Zubehör
Produkt-Bezeichnung	Zusatzbefestigung
Ausführung des Produkts	mechanisch, für ET 200SP
Produkttyp-Bezeichnung	mechanische Zusatzbefestigung für BaseUnit

Allgemeine technische Daten	
Produktfunktion	Zubehör
Verschmutzungsgrad	2
Schutzart IP	IP20
Schockfestigkeit	6g / 11 ms
Schwingfestigkeit	15 mm bis 6 Hz, 2g bis 500 Hz

Einbau/ Befestigung/ Abmessungen	
Einbaulage	senkrecht, waagrecht, liegend
Befestigungsart	aufsteckbar auf Base Unit
Höhe	26 mm
Breite	30 mm
Tiefe	14 mm

Approbationen/ Zertifikate	
----------------------------	--

allgemeine Produktzulassung	EMV (Elektro- magnetische Verträglichkeit)	Konformitätserklärung
-----------------------------	--	-----------------------



CSA



UL



RCM



EG-Konf.

[Sonstige](#)

Prüfbescheinigungen	Marine / Schiffbau	Sonstige
---------------------	--------------------	----------

[Typprüfbescheinigung/Werkszeugnis](#)



ABS



BUREAU  
VERITAS



LRS



DNVGL.COM/AF

[Bestätigungen](#)

## Weitere Informationen

**Information- and Downloadcenter (Kataloge, Broschüren,...)**

[www.siemens.de/ic10](http://www.siemens.de/ic10)

**Industry Mall (Online-Bestellsystem)**

<https://mall.industry.siemens.com/mall/de/de/Catalog/product?mlfb=3RK1908-1EA00-1BP0>

**CAX-Online-Generator**

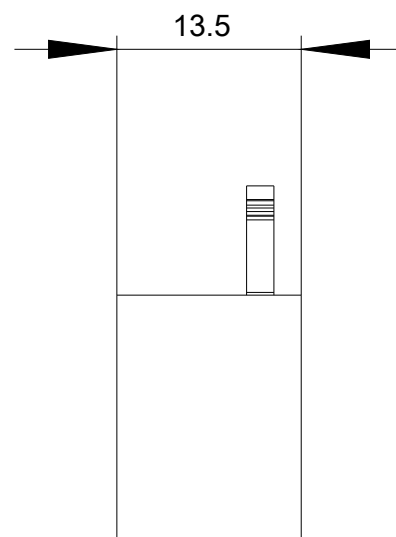
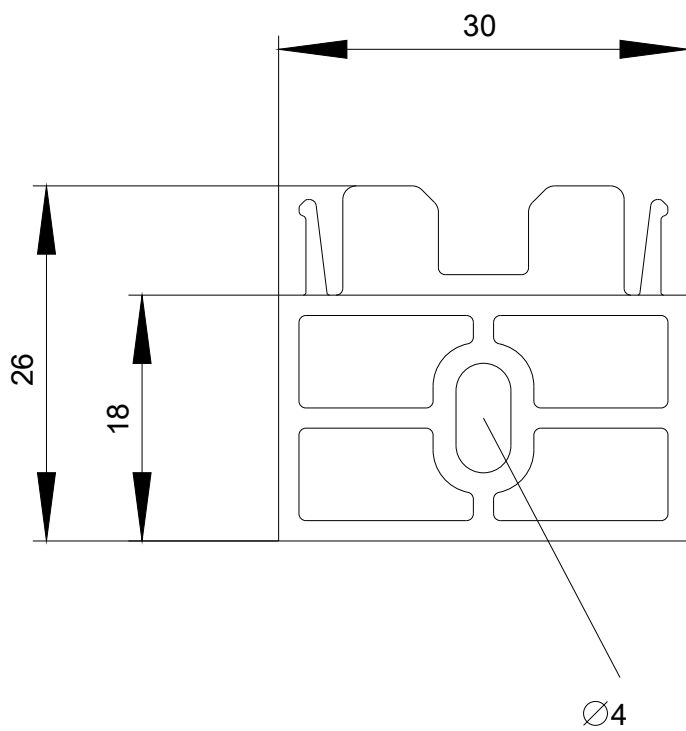
<http://support.automation.siemens.com/WW/CAXorder/default.aspx?lang=de&mlfb=3RK1908-1EA00-1BP0>

**Service&Support (Handbücher, Betriebsanleitungen, Zertifikate, Kennlinien, FAQs,...)**

<https://support.industry.siemens.com/cs/ww/de/ps/3RK1908-1EA00-1BP0>

**Bilddatenbank (Produktfotos, 2D-Maßzeichnungen, 3D-Modelle, Geräteschaltpläne, EPLAN Makros, ...)**

[http://www.automation.siemens.com/bilddb/cax\\_de.aspx?mlfb=3RK1908-1EA00-1BP0&lang=de](http://www.automation.siemens.com/bilddb/cax_de.aspx?mlfb=3RK1908-1EA00-1BP0&lang=de)



letzte Änderung:

20.03.2020